

R&L Entsorgungsservice - Ihr Partner, wenn es um Entsorgung geht...



3033 Klausen-Leopoldsdorf  
Hochstrass 554  
Tel. 02773 / 466 74  
Fax 02773 / 466 74 74  
office@entsorgungsservice.at  
www.entsorgungsservice.at



**Aktualisierte**

**Umwelterklärung 2018**



### Unternehmensleitbild der R&L Entsorgungsservice GmbH

Verpflichtender Umweltschutz bedeutet für uns Verantwortung übernehmen, für unseren Lebensraum und den unserer Kinder. Im Rahmen unserer wirtschaftlichen Möglichkeiten versuchen wir die Auswirkungen unserer Dienstleistungen auf die Umwelt kontinuierlich zu reduzieren und somit Umweltbelastungen zu verhindern. Wir verpflichten uns über die fortlaufenden Verbesserung des Umweltmanagementsystems zur Verbesserung unserer Umwelleistung.

Zufriedene und motivierte Mitarbeiter sichern die Qualität unserer Leistungen. Um diesen hohen Standard zu halten, investieren wir regelmäßig in die Weiterbildung unserer Mitarbeiter.

Hohe Qualität und Termintreue bei der Erbringung unserer Dienstleistungen ist uns sehr wichtig.  
Durch die Breite unserer Dienstleistungspalette können wir allen Kundenanforderungen gerecht werden

Die Einhaltung der gesetzlichen, behördlicher Vorschriften und weiterer bindender Verpflichtungen ist für uns selbstverständlich.  
Darüber hinaus unterziehen wir uns den Anforderungen der EMAS VO, der ISO 14001, ISO 9001 und OHSAS 18001 sowie der Entsorgungsfachbetriebszertifizierung

Wir optimieren ständig alle unserer Geschäftsbereiche, um eine Leistungserbringung nach modernem Stand der Technik zu gewährleisten bzw. das Niveau in Bezug auf Arbeitssicherheit und Gesundheitsschutz stetig zu erhöhen.

Der laufende Dialog mit unseren Kunden hilft uns dabei, die Anforderungen des Marktes umzusetzen.

Professionelles Abfallmanagement für GEWERBE, HANDEL, INDUSTRIE, KOMMUNEN und PRIVATHAUSHALTE.

**Ihr Abfall ist unsere tägliche Aufgabe - Wir bringen' s weg!**

Franz Leuthner

Alfred Richter

Hochstraß, 5  
8. Jänner 2018

### R&L Entsorgungsservice – Einleitende Worte:

Professionelles Abfall-Management für GEWERBE, HANDEL UND INDUSTRIE

R&L berät seine Kunden umfassend und klärt gemeinsam mit Ihnen ab:

- Welche Abfälle können von Anfang an sortenrein erfasst werden?
- Welche Behältersysteme sind geeignet?
- Wo und wie kann man Entsorgungskosten sparen?

### **Abfallmanagement – von Profis für Profis**

Zur Optimierung der betrieblichen Abfallwirtschaft bietet R&L Handel, Gewerbe und Industrie ein umfassendes Abfallmanagement, das sämtliche Vermeidungs- und Verwertungspotenziale ausschöpft. R&L stellt die geeignete Logistik bereit, mit der sämtliche anfallende Abfälle effektiv und effizient erfasst werden können.

R&L übernimmt:

- Die Auswahl und Bereitstellung der geeigneten Fahrzeug- und Behälterlogistik
- Die Einrichtung innerbetrieblicher Abfallbereitstellungszentren
- Die Probenentnahme und Analyse von festen, flüssigen und pastösen Abfällen
- Die Sortierung, Aufbereitung, Verwertung und Beseitigung in geeigneten Anlagen

### R&L Entsorgungsservice – Das Team:



**Franz Leuthner**  
Geschäftsführer  
[f.leuthner@entsorgungsservice.at](mailto:f.leuthner@entsorgungsservice.at)



**Alfred Richter**  
Geschäftsführer  
[a.richter@entsorgungsservice.at](mailto:a.richter@entsorgungsservice.at)



**Regina Heinrichsberger**  
Assistentin der Geschäftsführung  
[r.heinrichsberger@entsorgungsservice.at](mailto:r.heinrichsberger@entsorgungsservice.at)



**Bettina Brauner**  
Fakturierung  
[b.brauner@entsorgungsservice.at](mailto:b.brauner@entsorgungsservice.at)



## R&L Entsorgungsservice - das Umweltmanagementsystem

Unser Umweltmanagementsystem (UMS) haben wir entsprechend den Anforderungen der EMAS Verordnung aufgebaut. Die Aufbauorganisation Umweltschutz stellt sicher, dass Verantwortlichkeiten klar definiert sind und alle notwendigen Aktivitäten auch durchgeführt werden, die Ablauforganisation regelt die umweltrelevanten Abläufe und Tätigkeiten. Festgeschrieben ist all das im Management-Handbuch und den Managementanweisungen.

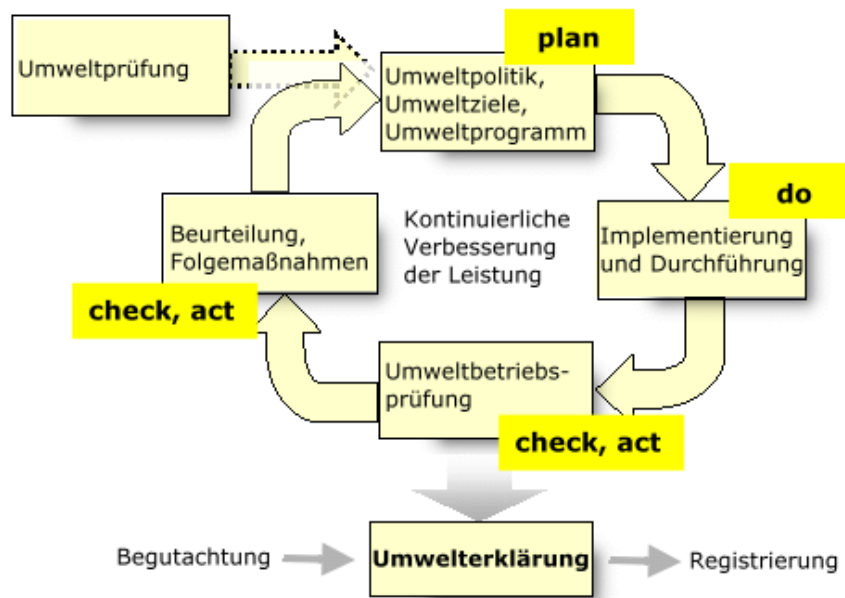
In der Geschäftsführung ist Hr. Franz Leuthner für das UMS verantwortlich. Insbesondere kümmert er sich um die Bereitstellung der notwendigen Ressourcen. Im *Management Review* bewertet er zusammen mit dem zweiten Geschäftsführer Hrn. Alfred Richter jährlich die Wirksamkeit des UMS und legt die strategische Ausrichtung im Kontext der Organisation für das nächste Jahr fest.

Dazu gehört die kontinuierliche Verbesserung im Rahmen unseres Umweltprogramms und die Überwachung unserer Umweltaspekte durch Sammlung und Auswertung der Umweltdaten. **Die Geschäftsführung überwacht auch die Einhaltung aller auf R&L zutreffenden Rechtsvorschriften und prüft ob neue oder geänderte umweltrelevante Vorschriften auf R&L zutreffen. Hierzu wird ein detailliertes Rechtsregister geführt, dass regelmäßig zur Überprüfung der Einhaltung gesetzlicher Vorschriften verwendet wird. Des Weiteren wird die §82b GewO – Eigenüberprüfung regelmäßig (mindestens einmal im Jahr – zuletzt im März 2015) durchgeführt.**

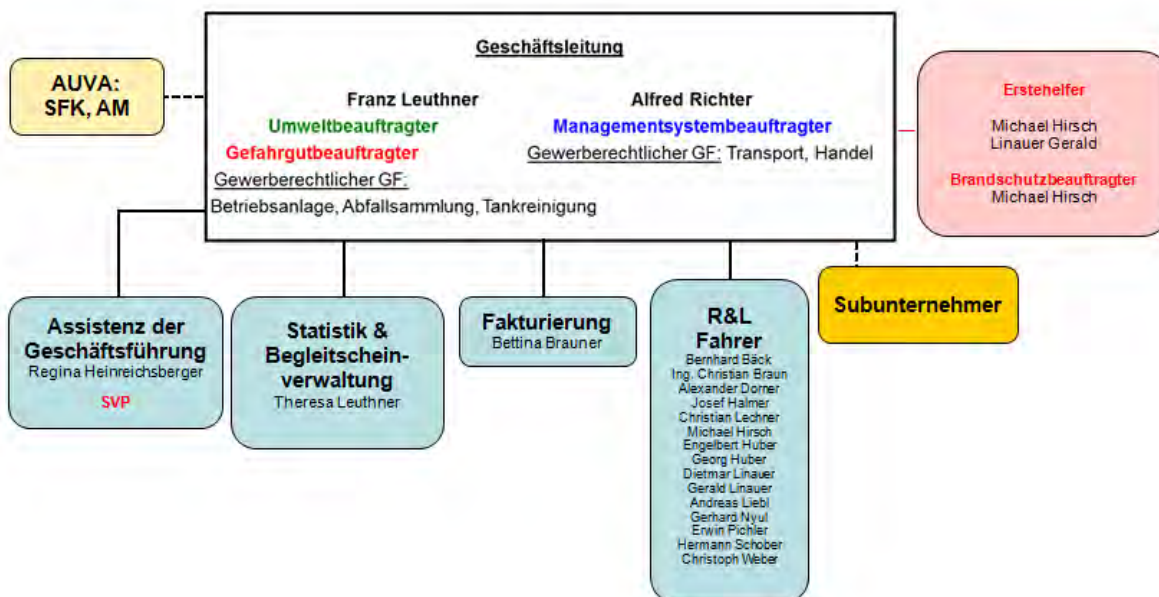
**Ein aktuelles AWK besteht und wird jährlich aktualisiert.**

Die regelmäßigen internen Audits / Umweltbetriebsprüfungen sind / ist ein wesentlich Baustein, um sicherzustellen, dass das UMS wie geplant funktioniert und auch wirksam ist und somit beiträgt, die von uns verursachten Umweltauswirkungen zu verringern.

Die einzelnen Audits sind im jährlichen Auditplan festgelegt



und werden von externer Seite durchgeführt, um die Systemunabhängigkeit zu wahren.



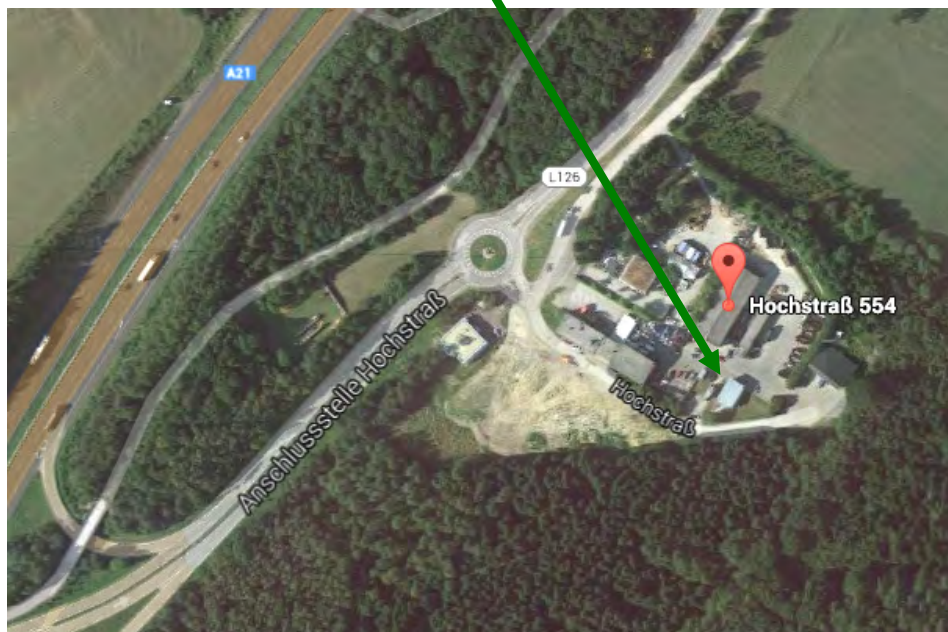
### Mitarbeiter - Anzahl

Anzahl MitarbeiterInnen (Stichtag 30.Sept. 2017): 21 MitarbeiterInnen

**R&L Entsorgungsservice - Standort & Anfahrt:**



A21 - Ausfahrt HochstraÙ - Kreisverkehr  
 Industriegelände  
 Beim 1. Kreisverkehr, die erste Möglichkeit  
 rechts abbiegen und unterhalb  
 vom LK Stüberl finden Sie uns nach 300  
 Meter.



**R&L Entsorgungsservice – Flächenverbrauch und - nutzung:**

Fläche Büro	95 m <sup>2</sup>
Fläche Halle 1	400 m <sup>2</sup>
Fläche Halle 2	300 m <sup>2</sup>
Sozialräume	52 m <sup>2</sup>
Fläche Werkstatt	300 m <sup>2</sup>
Fläche Parkplatz	100 m <sup>2</sup>
Fläche Grundstück	5.328 m <sup>2</sup>

**Flächenverbrauch – Kernindikatoren**  
**Biodiversität lt. EMAS VO 1221/2009**

Flächenverbrauch pro MitarbeiterIn 2015: 288 m<sup>2</sup> / MA

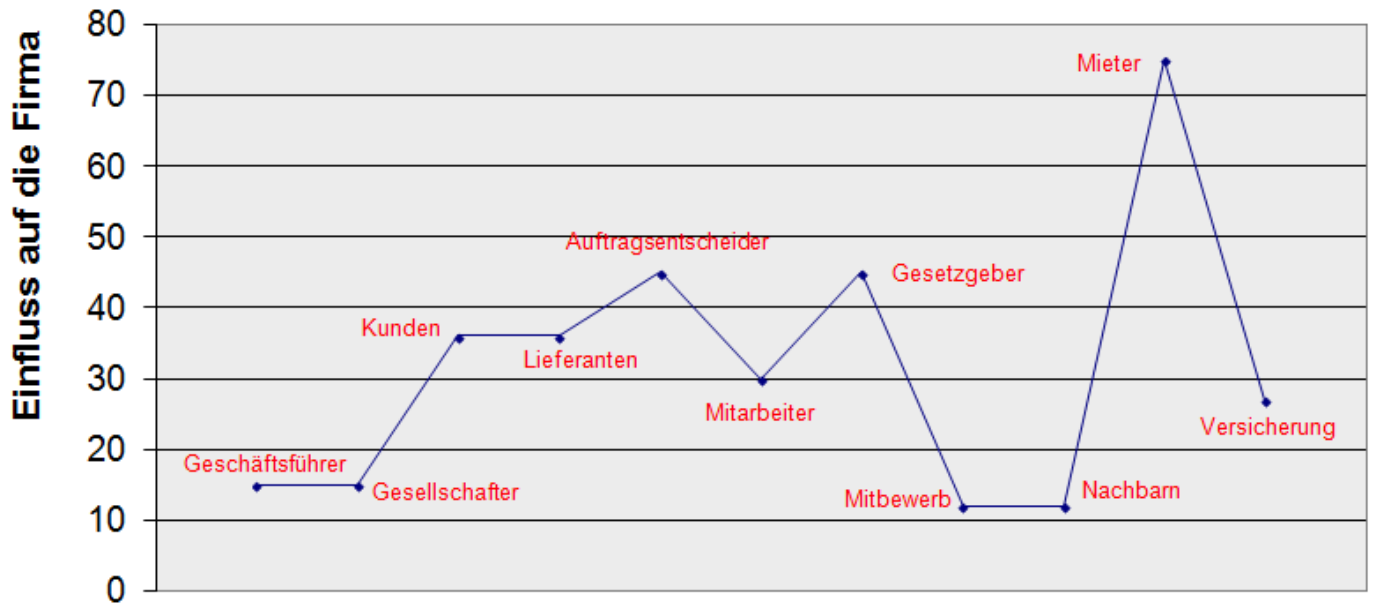
Flächenverbrauch pro MitarbeiterIn 2016: 301 m<sup>2</sup> / MA

Flächenverbrauch pro MitarbeiterIn 2017: 301 m<sup>2</sup> / MA

## R&L Entsorgungsservice – Stakeholderanalyse:

Eine detaillierte Stakeholderanalyse würde durchgeführt um etwaige notwendige Maßnahmen abzuleiten. Derzeit gibt es bei einem Mieter Handlungsbedarf - durch dessen Tätigkeitsbereich (KFZ-Werkstatt) könnten auch zusätzliche Umweltbelastungen entstehen.

## Stakeholderanalyse



## R&L Entsorgungsservice – die Tätigkeiten:

### R&L Sammelsysteme



**Behälter**

z. B. für Müll, Werkstoffe usw..  
240 l bzw. 120 l  
Abmessungen:  
73 x 58 x 107 cm / 55 x 48 x 93 cm



**Behälter**

z. B. für Müll, Werkstoffe usw..  
1100 l  
Abmessungen:  
107 x 136 x 146 cm



**Absetzmulde**

7 m<sup>3</sup>  
Abmessungen:  
400 x 170 x 122 cm



**Gewerbemüll-Umleerbehälter**

5 m<sup>3</sup> mit Deckel  
Abmessungen:  
300 x 170 x 122 cm



**Karton-Umleerbehälter**

8,5 m<sup>3</sup>  
Abmessungen:  
445 x 175 x 125 cm



**Presscontainer**

20 m<sup>3</sup>  
Abmessungen:  
625 x 255 x 258 cm



**Abrollcontainer**  
12 m<sup>3</sup>  
Abmessungen:  
525 x 230 x 100 cm



**Abrollcontainer**  
30 m<sup>3</sup> mit oder ohne Deckel  
Abmessungen:  
700 x 230 x 240 cm



**Box Batteriesammlung**  
600 l  
Abmessungen:  
100 x 120 x 80 cm



**Spanningfässer**  
z.B. für Frittieröl,...  
Abmessungen:  
Ø 50 x 80 cm



**Sammelbehälter**  
60 l für medizinische  
Abfälle  
Abmessungen:  
Ø 38 x 70 cm



**ASP-Container**  
800 l für gefährliche  
Abfälle  
Abmessungen:  
120 x 100 x 124 cm



**Öltank**  
900 l für Altöl  
Abmessungen:  
100 x 100 x 123 cm

## Baustellen-Entsorgung - Mit uns kein Stau am Bau!

R&L unterstützt Bauunternehmen, Bauherren und Handwerker bei der Baustellen-Entsorgung.



R&L übernimmt die Entsorgung von:

- Asbesthaltigen Abfällen, Baumischabfällen, Bauschutt, Böden
- Dachziegeln, Fensterglas, Fliesen und Kacheln, Folien
- Grünabfällen, Holz, Klinkern und Steinen
- Metallschrott, Sonstigen mineralischen Abfällen
- und vieles mehr ...

## Autowrack-Entsorgung



Autowracks stellen, wenn sie unsachgemäß entsorgt werden, eine Belastung für das Landschaftsbild und die Umwelt dar.

Das muss aber nicht sein.

Altfahrzeuge können zum wertvollen Rohstoffträger werden, wenn sie einer fachgerechten Verwertung zugeführt werden.

## Kanal-Reinigung



Nur einwandfrei gewartete Entwässerungen erfüllen die Abwassergesetze von heute. Verkalkungen, Verstopfungen und eingewachsene Wurzeln werden oft zu spät entdeckt und verursachen teure Schäden.

Mit modernster technischer Ausstattung beseitigen bestens ausgebildeten R&L Mitarbeiter verfestigte Verkrustungen und Verstopfungen in Rohren und Kanälen. R&L-Fahrzeuge sind mit modernster Technik ausgestattet. Sie spülen und entstopfen jede Leitung gründlich, schnell und leise.



R&L - Leistungen:

- Betriebsreinigung von Rohren und Kanälen
  - Industrieabwasserentsorgung ( Abpumpen und Entsorgen von Öl, Sandfangrückständen, Leim- und Lackrückständen, Emulsionsgemischen und Fett)
  - Beseitigung von Kanalverstopfungen
  - Kläranlagenentsorgung
  - Deponiereinigung
  - Beseitigung von verfestigten Ablagerungen wie z. B. Beton, Wurzelwuchs, Inkrustierungen in Kanälen mit Spezialfräsen unter Kamerabeobachtung
- Kanalinspektion per Videokamera, Fotodokumentation
  - Beseitigung von Verstopfungen vom Hausanschluss bis zum öffentlichen Kontrollschacht

## R&L Entsorgungsservice – Tankreinigung:



Um Störungen oder gar den Ausfall der Heizungsanlage zu vermeiden, ist eine rechtzeitige und regelmäßige Reinigung erforderlich.

R&L Entsorgungsservice reinigt Tanks gründlich, prüft auf Beschädigungen der Tankinnenflächen und der Leitungen und entsorgt die Schlämme.

Da R&L ausschließlich qualifiziertes Personal und neueste Fahrzeug- und Reinigungstechnik einsetzt, kann R&L Tankschutzmaßnahmen schnell, günstig und unkompliziert durchführen.

## Flächenreinigung, denn gepflegt sind Flächen sicherer und leben länger



Im Einsatz bei R&L Entsorgungsservice sind Spezial-Hochdruckreinigungsfahrzeuge mit patentierter Hochdruck-Wasch-Saugeinrichtung.

Diese Fahrzeuge ermöglichen eine porentiefe Reinigung von befestigten Flächen durch eine Hochdruck-Wasch-Sauganlage mit 200 l/Minute und 200 bar Druck. Die gereinigten Flächen sind somit porentief sauber und trocknen sehr schnell durch die direkte Absaugung.

## HAUSMÜLL- UND WERKSTOFF-SAMMLUNG



R&L Entsorgungsservice ist ein zuverlässiger Partner, wenn´s um die Hausmüll-sammlung oder Wertstoffsammlung geht:

- Individuelle Abfuhr-Rhythmen
- Erstellung eines Abfuhrkalenders für Ihre Gemeinde inkl. Verteilung

## Senkgruben-Entleerung



Modernst ausgestattete Saugwagen werden von Privatleuten, Kommunen, Bauwirtschaft und Gewerbe gleichermaßen genutzt.

R&L-Fahrzeuge weisen ein Fassungsvermögen von bis zu 25m<sup>3</sup> auf – somit sind wir für jede Ihrer Anforderungen technisch bestens ausgerüstet.

Entleerung auf Abruf – oder regelmäßig in individuell vereinbarten Terminen.

## Öl-, Benzin- und Fettabscheiderreinigung

Umweltschutz ist für Autowerkstätten, Tankstellen und Großküchen nicht nur gesetzliche Verpflichtung sondern auch technische Herausforderung.



R&L übernimmt die Ordnungsgemäße Entsorgung von Fettabscheiderinhalten der Gastronomie, Betriebsküchen oder Kantinen bzw. die regelmäßige Überprüfung, Reinigung und Wartung von Öl-, Benzin- und Fettabscheider und Sandfanganlagen.

## Container-Service



R&L hat für jeden Ihrer Abfälle den passenden Container. Ob mit oder ohne Deckel, klein oder groß, flach oder hoch – R&L Container nehmen es mit nahezu allen Abfällen auf.

R&L bietet Container unterschiedlicher Größen an für:

- Reinen Bauschutt, Baumischabfälle, Strassenaufbruch
- Altholz, Bodenaushub, Boden-Stein-Gemische
- Grünabfälle, Dämmmaterial, Verpackungsmaterial
- Eisenschrott, Glasabfälle
- Altreifen
- Sperrmüll , ...



## Demontagen & Abbrüche



Gerade bei Abbruch- und Sanierungsmaßnahmen liegt oft die Hauptaufgabe darin, die anfallenden Abfallstoffe auf geeignete Beseitigungs- und Verwertungswege zu bringen.

Durch die Kooperation mit verschiedensten Spezialunternehmen ist R&L in der Lage, den Bereich der Abbruchtechnik mit dem der Abfallwirtschaft zu verbinden.

Deshalb bietet R&L seinen Kunden Abbruch/Sanierung mit integriertem Projekt- und Abfallmanagement als Komplettdienstleistung an.

## Sammlung und Recycling von Schrott und Buntmetallen



R&L hat es sich zur Aufgabe gemacht, Metallschrotte und -rückstände einer wirtschaftlichen und umweltgerechten stofflichen Wieder-verwertung zuzuführen.

**Damit schont R&L natürliche Ressourcen! Aus dem Schrott von gestern, wird der Rohstoff von morgen!**

R&L Dienstleistungen:

- die Annahme, Aufbereitung, Lagerung von Schrott und Buntmetallen
- Verwertung von elektronischen Materialien
- Kabelaufbereitung, Kabelrecycling

## Feste und flüssige gefährliche Abfälle – Sonderabfall sorglos entsorgen



Abfall ist nicht gleich Abfall. Vor allem die sogenannten Sonderabfälle bedürfen aufgrund ihres Gefährdungspotenzials für Mensch und Umwelt einer ganz besonderen Behandlung. Je nach physikalisch-chemischer Eigenschaft und Aggregatzustand des Sonderabfalls stellt R&L unterschiedlichste Transport- und Behältersysteme zur Verfügung.

R&L Entsorgungsservice ist ein vom Amt der Niederösterreichischen Landesregierung gesetzlich befugtes Sammel- und Entsorgungsunternehmen für feste und flüssige gefährliche Abfälle - GLN-Nummer: 900 83 9000 84 .

Wir sorgen dafür, dass Ihre Spraydosen, Lacke, Lösemittel, Pflanzenschutzmittel, Batterien, usw. die Behandlung erfahren, die der Gesetzgeber im Sinne des Umweltschutzes vorschreibt.



### Miet WCs

Für Baustellen, Festivals, Zeltlager, ... für nahezu jeden Bedarf stellt R&L abflusslose, mobile Toiletten zur Verfügung.

Das professionelle Team von R&L übernimmt die Anlieferung, die Aufstellung, Wartung und Reinigung. Mit einer Fläche von nur 1,5 Quadratmeter sind diese Miet WCs platzsparend aufzustellen, in jeder benötigten Anzahl.

## R&L Entsorgungsservice – Output Dienstleistungen:

<b>Dienstleistungen:</b>	<b>Anzahl 2015</b>	<b>Anzahl 2016</b>	<b>Anzahl 2017</b>
Transport mit Saugtankwagen Rücklauf in m <sup>3</sup>	5.230	1.250	985
Behälterentleerung 1100l in Stk.	6.320	7.480	8.120
Müllsammelfahrzeug in Stunden (Sperrmüll usw.)	923	624	580
Kanalspülen in Stunden	320	200	180
Abrollcontainertransporte in Std.	3.230	2.850	3.120
Abrollcontainertransporte ADR in Std.	2.100	2.080	-
Ladebordwand Stunden	860	1.000	2.100
Ladebordwand ADR Stunden	250	400	1.200

## R&L Entsorgungsservice – die Umweltaspekte:



### Bewertung Umweltaspekte und Bewertung der Auswirkungen

Tätigkeiten	Direkt (D) Indirekt (ID)	Ressourcenverbrauch			Emissionen					Störfall / Notfall	SUB Störfall / Notfall	Kraftstoffaustritt	Ladungsaustritt	Bemerkung
		Rohstoffe	Wasser	Energie	Luft	Wasser	Boden	Abfälle	Lärm					
Transport	D	1	1	3	3	1	1	1	3			3	3	
Sammlung	D	1	1	3	3	1	1	1	3			3	2	
Kanalreinigung	D	1	2	2	3	2	1	1	2			2	1	
Transport	ID	1	1	3	3	1	1	1	3			3	3	Subpartner max. 10%
Sammlung	ID	1	1	3	3	1	1	1	3			3	2	Subpartner max. 10%
Kanalreinigung	ID	1	2	2	3	2	1	1	2			2	1	Subpartner max. 10%
Bereiche	Direkt (D) Indirekt (ID)	Ressourcenverbrauch			Emissionen					Störfall / Notfall	Störfall / Notfall	Kraftstoffaustritt	Ladungsaustritt	
Lager	D & ID	1	1	1	1	1	1	1	1			1	1	
Büro Gebäude	D & ID	1	1	1	1	1	1	1	1			1	1	

Durchführung der Bewertung: Managementsystembeauftragter / Umweltbeauftragter

#### Bewertung der Umweltauswirkungen im normalen Betriebszustand:

- 1 = gering => einfache Maßnahmen zur Beseitigung möglich, Maßnahmen umsetzen
- 2 = mittel => Maßnahmen zur Beseitigung, ggfs. unter Zuziehen von Experten umsetzen, Ursachenanalyse durchführen
- 3 = hoch => Experten zuziehen, Umweltauswirkungen beseitigen, Ursachenanalyse durchführen, Verbesserungsmaßnahmen umsetzen

#### Bewertung der Umweltauswirkungen im abnormalen Betriebszustand:

erhöhte Umweltauswirkung im Vergleich zum normalen Betriebszustand => Feld ist doppelt umrandet (rot)

#### Bewertung der Umweltauswirkungen im Störfall / Notfall:

erhöhte Umweltauswirkung im Vergleich zum normalen Betriebszustand => Feld ist orange gefüllt  
(z.B.: Chemikalienaustritt, Brand, ... ) => Umwelt-Arbeitsanweisung ableiten

Wichtige Potentiale ergeben sich im Zusammenhang mit dem Fuhrpark und den damit anfallenden Emissionen (siehe auch Übersicht auf den nächsten Seiten).

Durch **sukzessive Modernisierung des Fuhrparks** können in Zukunft wesentliche Emissionsreduktionen erzielt werden.

Für 2017 wurde wieder die Neuanschaffung von LKWs umgesetzt, für die Zukunft ist dies ebenso geplant. Emissionen aus dzt. verwendeten älteren LKWs können somit reduziert werden.

In der Folge ergeben sich durch den geringeren Treibstoffverbrauch auch wesentliche monetäre Einsparungspotentiale.

## R&L Entsorgungsservice - Umweltaspekte und Kernindikatoren

### Energie – Kernindikatoren

#### lt. EMAS VO 1221/2009

Stromverbrauch pro MitarbeiterIn - kWh / MA / Jahr:	2014: 720	2015: 843	2016: 843	2017: 909
Heizenergieverbrauch pro m <sup>2</sup> - kWh / MA / Jahr:	2014: 666	2015: 679	2016: 695	2017: 685
Treibstoffverbrauch LKW absolut - liter:	2014: 251.459	2015: 262.808	2016: 195.577	2017: 211.763
Treibstoffverbrauch PKW absolut - liter	2014: 10.368	2015: 8.638	2016: 6.127	2017: 6.133

### Strom

Der Stromverbrauch betrug im Jahr 2017: 19.085kWh. Der Anteil erneuerbarer Energie (Wasserkraft, Windenergie) betrug laut Information durch den Energieversorger 100%. Die CO<sub>2</sub>-Emissionen betragen dafür lt. Energieversorger 0g CO<sub>2</sub> pro kWh

Die wesentlichen Stromverbraucher am Standort sind der Druckluftkessel sowie die Versorgung Infrastruktur des Bürogebäudes.

### Wärme

Der Energiebedarf für Heizung und Warmwasser betrug im Jahr 2017: 14.395 kWh.

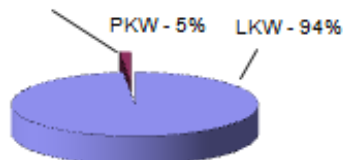
Die Wärme für die Raumheizung und Warmwasser erzeugen wir über eine Kombitherme, die mit Flüssiggas betrieben wird. Der von uns verwendete Flüssiggastank ist im Besitz des Energieversorgers. Die Beheizung erfolgt mit einer Windhager Gastherme, die letzte Überprüfung der Anlage 25.01.2018. Die Grenzwerte werden eingehalten

Energieträger nach Verbrauchsgruppen:	Verbrauch und Qualität	CO <sub>2</sub> in kg
Strom (kWh)	19.085	0
Strom aus erneuerbaren Energieträgern in % (Wasserkraft, Windenergie)	100	
Anteil fossiler Primärenergieträger (Gas, Kohle, ...) für den verwendeten Strom in %	0	
Flüssiggas (kWh)	14.395	3.363
<b>Summe Strom &amp; Wärmeenergiebedarf :</b>	<b>33.480</b>	<b>3.317</b>

### Treibstoffe

#### CO<sub>2</sub>-Emissionen

Strom & Wärmeenergiebedarf - 1%



Alle Fahrzeuge des Fuhrparks werden mit Diesel betrieben.

#### Energiebedingte Emissionen

Rund 94 % unserer CO<sub>2</sub>-Emissionen stammen aus dem Dieselverbrauch für unsere 12 LKWs. Die LKW-Flotte besteht zu rd. 75% aus EURO 6 Fahrzeugen.

Rund 5 % unserer CO<sub>2</sub>-Emissionen stammen aus dem Dieselverbrauch für unsere PKWs

Der Rest (rd. 1%) sind Emissionen des Primärenergieträgers Flüssiggas.

Quelle der Emissionsfaktoren zur Berechnung der CO<sub>2</sub>-Emissionen: VO über die Überwachung von und die Berichterstattung über Treibhausgasemissionen gemäß– EU VO 601/2012.

Weitere nicht quantifizierte Emissionen stammen aus dem von uns verursachten Verkehr.

Neben den Kohlendioxid-Emissionen verursacht unser Energieverbrauch auch Stickoxide, Kohlenmonoxid, Schwefeldioxid und Staub.

### Emissionen 2016 – Kernindikatoren lt. EMAS VO 1221/2009

<b>Summe CO<sub>2</sub> Emissionen Fuhrpark Gesamt:</b>	<b>338.733</b>
<b>Summe CO<sub>2</sub> Emissionen PKWs:</b>	<b>14.916</b>
<b>Summe CO<sub>2</sub> Emissionen LKWs:</b>	<b>323.816</b>
<b>Summe CO<sub>2</sub> Emissionen aus Strom &amp; Wärmeenergiebedarf :</b>	<b>3.363</b>

Quelle der Emissionsfaktoren zur Berechnung der CO<sub>2</sub>-Emissionen:  
VO über die Überwachung von und die Berichterstattung über  
Treibhausgasemissionen gemäß– EU VO 601/2012.bzw. Handbuch  
für Emissionsfaktoren  
(<http://www.hbefa.net/e/index.html>).

### Materialverbrauch 2017 – Kernindikatoren lt. EMAS VO 1221/2009

Motoröle absolut:	1.190 Liter
Frostschutzkühlmittel absolut:	120 Liter
Scheibenfrostschutz absolut:	120 Liter
Adblue absolut:	15.000 Liter
Straßenschotter absolut:	1.000 kg

### **Ökologischer Einkauf**

Vorrangiges Ziel ist die Verankerung von ökologischen Kriterien im Einkauf. Bei größeren Anschaffungen und Ausschreibungen werden solchen Kriterien bereits in den technischen Vorgaben definiert (z. B. Energieverbrauchsminimierung, Reparaturfähigkeit, Ersatzteilgarantie). Bei den Verbrauchsgütern wie Büroartikel und Papier wurde und wird schrittweise auf umweltverträglichere Produkte umgestellt.

### Wasserverbrauch – Kernindikatoren lt. EMAS VO 1221/2009

Wasserverbrauch absolut - m <sup>3</sup> /Jahr	<b>2014:</b> 37m <sup>3</sup>	<b>2015:</b> 38m <sup>3</sup>	<b>2016:</b> 29m <sup>3</sup>	<b>2017:</b> 25m <sup>3</sup>
Wasserverbrauch pro MA - m <sup>3</sup> /MA/Jahr :	<b>2014:</b> 1,68	<b>2015:</b> 1,80	<b>2016:</b> 1,40m <sup>3</sup>	<b>2017:</b> 1,19m <sup>3</sup>

### **Wasserversorgung**

Wir beziehen das Wasser über die öffentliche Wasserversorgung . Die bezogene Menge war im Jahr 2017 rund 25.000 Liter.  
Die wesentlichen Verbraucher sind die Sanitärbereiche bzw. der Wasserverbrauch am LKW-Waschplatz.

## Abwasser und Emissionen

Die Abwassermengen werden nicht gemessen und entsprechen im Wesentlichen dem Wasserinput. Zusätzlich ergeben sich Abwassermengen aus der Oberflächenentwässerung von rd. 85 m<sup>3</sup>.

Im Abwasser enthalten sind Fäkalien, Reinigungsmittel die aber aufgrund der geringen Mengen und der Inhaltsstoffe nur eine geringe Umweltbelastung darstellen.

## Abfallmengen

Im Jahr 2017 sind am Standort Hochstrass 7.354 kg Abfälle angefallen. Rund 60% davon ist Altpapier, das der Wiederverwertung zugeführt werden. Rund 40 % ist Restmüll. Rd. 80 kg waren gefährliche Abfälle.

## Abfallsammlung und -entsorgung

Getrennt werden folgende anfallende Fraktionen (siehe Tabelle).

Abfallbeauftragter ist unser Umweltmanager Hr.Franz Leuthner.

<b>Abfall: (eigener R&amp;L Abfall)</b>	<b>Menge 2017 in kg</b>	<b>Abholintervall</b>	<b>Behältervolumen</b>	<b>Entsorger</b>
<b>Restmüll</b> SNr: 91101	2.717	26	1100	R&L
<b>Altstoffe:</b>				
Papier, Kartonage SNr: 91201	216	52	1.100	R&L
<b>gefährliche Abfälle:</b>				
Batterien (Kleinbatterien) SNr: 35338	-	-	-	Haushaltssammlung
Batterien (LKW, PKW, Stapler) SNr: 35322	80			L&S Recycling St. Pölten

\* Berechnung der Abfallmengen hausmüllähnlicher Gewerbeabfall (Restmüll) bzw. Papier, Kartonage erfolgt über Berechnung der Behältervolumen \* Abholintervall

### Abfälle – Kernindikatoren

#### lt. EMAS VO 1221/2009

Abfallmengen absolut: - kg / Jahr	<b>2014:</b> 7.394	<b>2015:</b> 7.394	<b>2016:</b> 7.354	<b>2017:</b> 7.354
Abfallmengen pro MA - kg / MA /Jahr:	<b>2014:</b> 336	<b>2015:</b> 352	<b>2016:</b> 350	<b>2017:</b> 350
Gefährliche Abfälle absolut - kg / Jahr :	<b>2013:</b> 101	<b>2015:</b> 81	<b>2016:</b> 61	<b>2017:</b> 80

## R&L Entsorgungsservice - sonstige Umweltaspekte

### **Gebäude**

Die Firma R&L ist Eigentümer der Liegenschaft sowie der darauf befindlichen Gebäude. Das Bürogebäude samt den Sozialräumlichkeiten wurde vor rd. 10 Jahren unter Berücksichtigung moderner Technik errichtet.

### **Verkehr**

Auf Grund der exponierten Lage besteht keine öffentliche Anbindung. Somit sind die Mitarbeiter auf die Verwendung eigener PKWs angewiesen. Unserer LKW-Chauffeure sind vornehmlich im Einsatz unterwegs, somit beeinflusst die Lage des Standorts in Hochstrass die Höhe der LKW-Fuhrpark-Emissionen nur unwesentlich.

### **Altlasten und Emissionen in den Boden**

Auf dem Grundstück der Firma R&L Entsorgungsservice sind keine Altlasten bekannt. Emissionen in den Boden aus dem laufenden Betrieb entstehen keine, nur bei Unfällen, z.B. Auto-, Containerleckagen könnte unter Umständen der Boden verunreinigt werden, jedoch ist dieser versiegelt und somit ein Eintritt in das umliegende Erdreich nicht möglich.


### **Lärm und Geruch**

Es gibt derzeit keine außergewöhnliche externe Lärm bzw. Geruchsbelastung. Die Lärmentwicklung entspricht der eines an- bzw. abfahrenden LKWs. Anrainerbeschwerden liegen keine vor.

## R&L Entsorgungsservice – geplante & umgesetzte Verbesserungsleistungen:

Das Verbesserungsprogramm umfasst alle Aktivitäten und Projekte, durch die wir unsere Umweltleistung 2013 - 2015 bereits verbessert haben bzw. in Zukunft weiterhin verbessern wollen. Die Schwerpunkte liegen beim Einsatz unserer LKWs für den Abfalltransport.

Die weiteren Umweltleistungen der Jahre 2009 – 2015 entnehmen Sie bitte den Umwelterklärungen der vergangenen Jahre.

 <b>Unsere Verbesserungsleistungen / Unser Verbesserungsprogramm</b>													
Maßnahmenbeschreibung	U/Q/AS	jährliche Vermeidung / Einsparung / Nutzen						Ökonomie		Verantwortung		erfüllt	
		kurze verbale Beschreibung der geplanten Maßnahme (Art der Maßnahme, Einsparungsziel)	U/Q/AS ?	Was?	Basis	Einheit	absolut	%	Weiterer Nutzen	Einsparung pro Jahr	Investkosten		Wer
Weiterentwicklung Projekt "Containeronline" zur besseren Platzierung am Markt	Q	Steigerung Bekanntheitsgrad und Umsatz - Mengensteigerung						-	20.000	GF	1. Quartal 2018		in Arbeit
Anschaffung einer neuen Vakuumpumpe für bestehendes Fahrzeug BN 725 FK	U / Q / AS	Reduktion der Lärmbelastung (10 dbA) und Treibstoffverbrauch (ca. 3%), bessere Bedienung für MA						2.000	15.000	GF	2016		J
Anschaffung eines neuen PKW (Seat Alhambra)	U / Q / AS	Reduktion des Verbrauchs bzw. der Emissionen (rd. 7 %) durch Ersatz eines EURO-Klasse: 5 - Fahrzeuges durch EURO-Klasse: 6 Bessere Fahreigenschaften						0	37.000	GF	2016		J
Anschaffung von einem weiteren LKW (EUR 6 EEV) als Ersatz für einen alten LKW (BJ: 2003 ( 40.000 Jahreskilometer bei rd. 40liter Verbrauch).	U / Q / AS	Reduktion des Verbrauchs bzw. der Emissionen (rd. 15%) durch Ersatz eines EURO-Klasse: 3 - Fahrzeuges durch EURO-Klasse: 6 Bessere Fahreigenschaften						0	280.000	GF	2016		J
Anschaffung eines neuen Müllfahrzeuges EURO 6 ales Ersatz für ein EURO 5 Fahrzeug	U / Q / AS	Reduktion des Verbrauchs bzw. der Emissionen durch Ersatz eines EURO-Klasse: 5- Fahrzeuges durch EURO-Klasse: 6 Bessere Fahreigenschaften						3.000	190.000	GF	1. Hj 2017		J
Anschaffung einer neuen Ladebordwand Peugeot Boxer, mit Navigationssystem und intergeiter Freisprecheinrichtung, 3,5 to daher nur EURO 5 erhältlich	U / Q / AS	Reduktion des Verbrauchs bzw. der Emissionen durch Ersatz eines EURO-Klasse: 3- Fahrzeuges durch EURO-Klasse: 5 Bessere Fahreigenschaften						n.q.	35.000	GF	1. Hj 2017		J
Anschaffung einer neuen Ladebordwand MB Sprinter, mit Navigationssystem und intergeiter Freisprecheinrichtung,	U / Q / AS	Reduktion des Verbrauchs bzw. der Emissionen durch Ersatz eines EURO-Klasse: 4- Fahrzeuges durch EURO-Klasse: 6 Bessere Fahreigenschaften						n.q.	45.000	GF	1. Hj 2017		J
Neuer Saugtankwagen 3 Achser für Abscheiderreinigungen	U / Q / AS	Reduktion des Verbrauchs bzw. der Emissionen durch Ersatz eines EURO-Klasse: 3- Fahrzeuges durch EURO-Klasse: 6 Bessere Fahreigenschaften						n.q.	290.000	GF	2. Hj. 2017		J
Neue EDV Software	Q	noch bessere Datenverarbeitung, Ausfallsicherheit usw.						n.q.	50.000,-	GF	2. Hj. 2017/ 1. Hj 2018		J



## Unsere Verbesserungsleistungen / Unser Verbesserungsprogramm

Maßnahmenbeschreibung	U/Q/AS	jährliche Vermeidung / Einsparung / Nutzen						Ökonomie		Verantwortung		erfüllt	
		kurze verbale Beschreibung der geplanten Maßnahme (Art der Maßnahme, Einsparungsziel)	U/Q/AS ?	Was?	Basis	Einheit	absolut	%	Weiterer Nutzen	Einsparung pro Jahr	Investkosten		Wer
Weiterentwicklung Projekt "Containeronline" zur besseren Platzierung am Markt	Q								-	20.000	GF	1. Quartal 2018	in Arbeit
Anschaffung neues Kranfahrzeug EURO 6, Ersatz für EURO 3	U/ Q/ AS								6.000	190.000	GF	Jän.18	in Arbeit
gebrauchter Absetzkipper für "Containeronline"	Q									25.000	GF	1. Quartal 2018	in Arbeit
EDV-Verfügbarkeit Datenbank ERDPROFI mobil	Q									20.000	GF	2. Hj. 2018	nein
Geruchsneutralisationsanlage für Fettabscheider und Küchenabfälle auf Saug/ - Spülfahrzeug	U/ Q									10.000	GF	Jän.18	ja

## Gültigkeitserklärung

für das Umweltmanagementsystem gemäß  
Verordnung (EG) Nr. 1221/2009 vom 25. November 2009 (EMAS III) in der  
Fassung EU 1505/2017

Der Nachweis der Erfüllung der Anforderungen der Verordnung (EG) Nr. 1221/2009 des Europäischen Parlaments und des Rates vom 25. November 2009 in der Fassung EU 1505/2017 über die freiwillige Teilnahme von Organisationen an einem Gemeinschaftssystem für Umweltmanagement und Umweltbetriebsprüfung (EMAS) wurde, wie in der Umwelterklärung angegeben, im Zuge der Begutachtung erbracht

R&L Entsorgungsservice GmbH  
Hochstrass 554  
3033 Klausen Leopoldsdorf  
Österreich

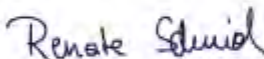
Geltungsbereich  
NACE Code 38.11 und 38.12

Mit der Unterzeichnung dieser Erklärung wird bestätigt, dass

- Die Begutachtung und Validierung in voller Übereinstimmung mit den Anforderungen der Verordnung (EG) Nr. 1221/2009 in der Fassung EU 1505/2017 durchgeführt wurden.
- Das Ergebnis der Begutachtung und Validierung bestätigt, dass keine Belege für die Nichteinhaltung der geltenden Umweltvorschriften vorliegen.
- Die Daten und Angaben der Umwelterklärung der Organisation ein verlässliches, glaubhaftes und wahrheitsgetreues Bild sämtlicher Tätigkeiten der Organisation innerhalb des in der Umwelterklärung angegebenen Bereichs geben.

Registrier-Nr. der Gültigkeitserklärung AT- E-1520017  
Auditbericht-Nr. ZER852a

Die nächste konsolidierte Umwelterklärung ist bis 06.2019 fällig.  
Jährlich wird eine für gültig erklärte, aktualisierte Umwelterklärung veröffentlicht.



**Mag. Renate Schmid**  
Leitende Umweltgutachterin



**Dr. Hans Strauß**  
Leiter der Umweltgutachterorganisation  
Umweltgutachterorganisation  
EMAS Zulassungsnummer: AT-V-0026  
TÜV NORD Austria GmbH  
Diefenbachgass 35  
Wien, 2018-01-29  
[www.luev-nord.at](http://www.luev-nord.at)

Anmerkung: Diese Erklärung kann nicht mit einer EMAS Registrierung gleichgesetzt werden. Die EMAS Registrierung kann nur durch eine zuständige Stelle gemäß der Verordnung (EG) Nr. 1221/2009 erfolgen. Diese Erklärung darf nicht als eigenständige Grundlage für die Unterrichtung der Öffentlichkeit verwendet werden.

## R&L Entsorgungsservice - Kontakt

### Ihre Ansprechpartner in Umweltfragen

Telefon: (02773) 46674



**Franz Leuthner**  
Geschäftsführer  
[f.leuthner@entsorgungsservice.at](mailto:f.leuthner@entsorgungsservice.at)



**Alfred Richter**  
Geschäftsführer  
[a.richter@entsorgungsservice.at](mailto:a.richter@entsorgungsservice.at)

### Informationen zur Umwelterklärung

Soweit nicht anders vermerkt, beziehen sich die Daten in dieser Umwelterklärung auf das Jahr 2017.

Die nächste konsolidierte Umwelterklärung wird im Juni 2019 zur Begutachtung vorgelegt und danach veröffentlicht, jährlich wird eine aktualisierte Umwelterklärung im Rahmen der externen Begutachtung geprüft und veröffentlicht.

Die Umwelterklärung ist auch online über die Website von R&L verfügbar: [www.entsorgungsservice.at](http://www.entsorgungsservice.at)



Mo. - Do. 7.00 bis 17.00 Uhr  
Freitag 7.00 bis 13.00 Uhr  
Notdienst 0.00 bis 24.00 Uhr

**Telefon: 02773 / 46674**  
**Fax: DW -74**

**R&L Entsorgungsservice GmbH**  
Hochstraß 554  
3033 Klausen-Leopoldsdorf

[office@entsorgungsservice.at](mailto:office@entsorgungsservice.at)

Wir sind als Entsorgungsfachbetrieb ausgezeichnet.

### Impressum:

**Medieninhaber und Herausgeber:** R&L Entsorgungsservice GmbH (NACE 38.11, 38.12), 3033 Klausen-Leopoldsdorf, Hochstrass 554

*Für den Inhalt verantwortlich:* Franz Leuthner – Geschäftsführung und EMAS Management-Vertreter

*Redaktion:* Alfred Richter – Geschäftsführung und Managementsystemverantwortlicher Integrierte Managementsysteme ISO / EMAS / OHSAS